





# SONEVA GILI RESORT

& SIX SENSES SPA



Soneva Gili Resort & Spa est situé sur l'île privée de Lankanfushi, au Nord de l'atoll de Malé, à 15 minutes en bateau de l'aéroport international de la capitale maldivienne.

## *Architecture et décoration*

La décoration intérieure des villas a été pensée dans l'idée de recréer un habitat très spacieux, le plus naturel possible. Les meubles sont en bambou, teck, jacinthe d'eau tressée ou en bois recyclé.

Fabriqués par des artisans locaux ou indonésiens, ils côtoient un équipement ultra moderne (chaîne hi-fi, lecteur DVD, télévision satellites...) afin de créer un habitat épuré, faussement rudimentaire et véritablement luxueux, en parfaite symbiose avec la nature environnante.

La vedette restant inéluctablement la mer cristalline et poissonneuse, partout autour, et en dessous.

SIX  
SENSES®  
RESORTS & SPAS





## *Les Villas*

45 villas sur pilotis décorées de bois d'artisanat maldivien et de matériaux naturels. Toutes les unités d'hébergement sont construites sur pilotis et suffisamment éloignées les unes des autres pour une intimité idéale.

Soneva Gili est le seul établissement des Maldives à proposer exclusivement des unités d'hébergement construites sur pilotis. Une terrasse privée sur l'eau, un solarium, une salle de bain intérieure et extérieure ainsi qu'un jardin "aquatique" viennent compléter cet Eden posé sur l'eau.

*29 Villas Suites Soneva Gili de 210m<sup>2</sup>*

*8 Résidences Soneva Gili de 250m<sup>2</sup>*

*7 Résidences Crusoe Soneva Gili de 250m<sup>2</sup>*

*1 Villa Présidentielle de 1400m<sup>2</sup>*

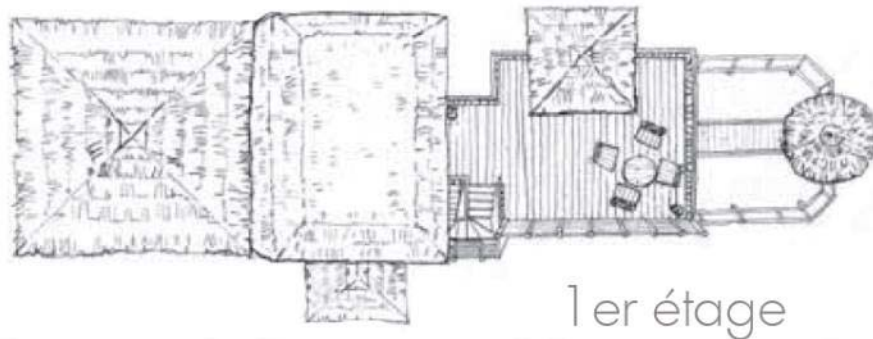




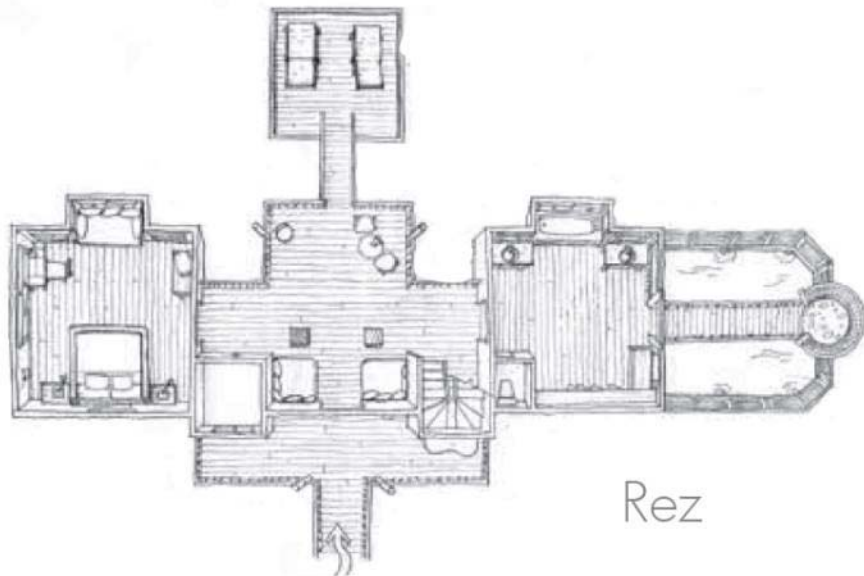
*Villa Suite & Résidences*

## 29 Villas Suites de 210m<sup>2</sup>

Ces villas sont accessibles par un ponton qui les relie à la plage. Plus de 20 mètres séparent chacune des villas pour une intimité totale.



1<sup>er</sup> étage

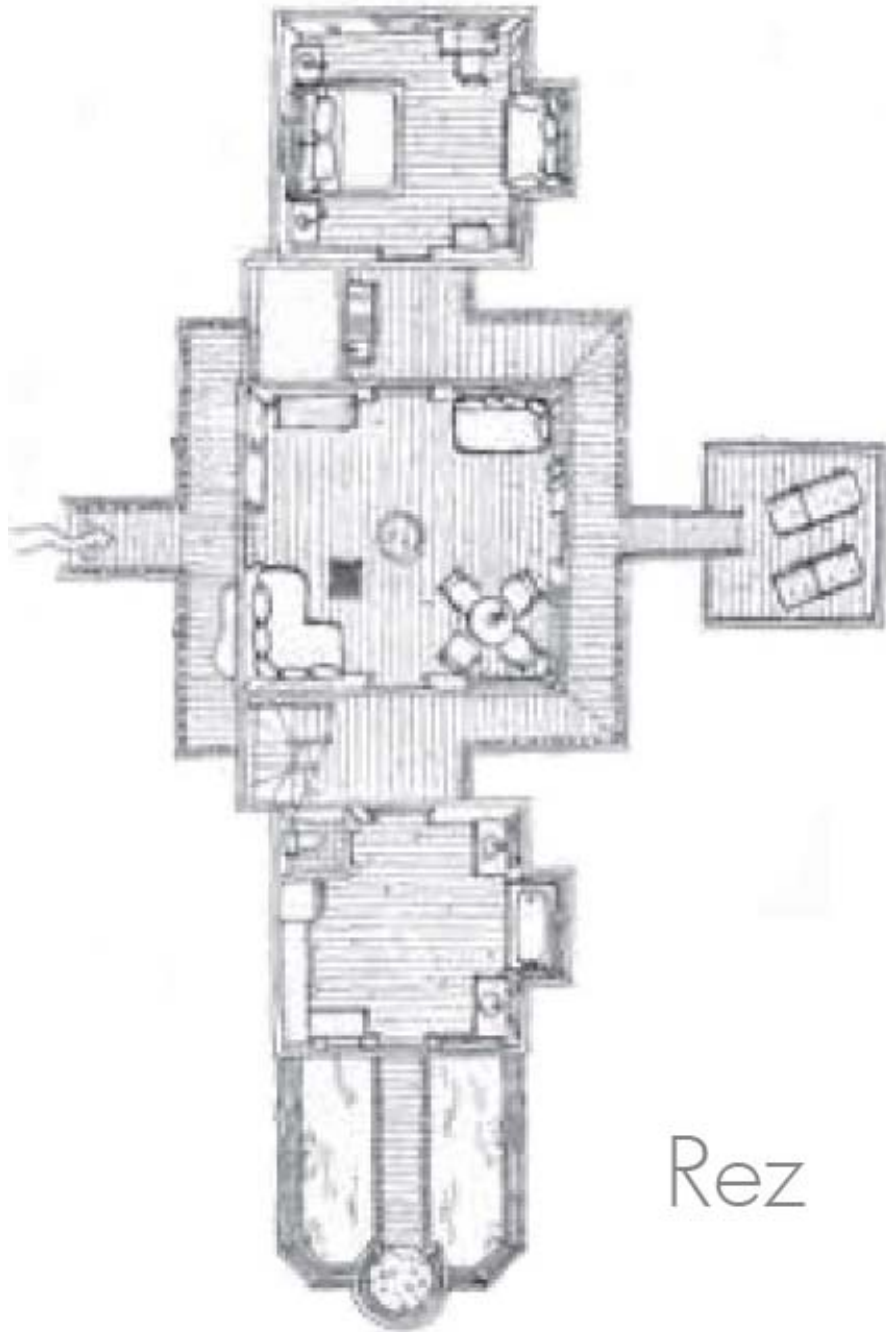


Rez

- ∞ Lits doubles King size ou 2 lits Queen size
- ∞ Grand avec salon & salle à manger
- ∞ Terrasse à l'étage avec gazébo et sale à manger
- ∞ Terrasse avec chaises longues au-dessus de l'eau
- ∞ Salle de bain en pleine air
- ∞ Baignoire et douche séparée
- ∞ Air conditionné dans la chambre à couche
- ∞ Ventilateur au salon
- ∞ Table de jeux d'échec et backgammon
- ∞ Machine à espresso
- ∞ Minibar, coffre-fort et sèche cheveux
- ∞ CD, DVD, Stéréo & enceintes Bose surround
- ∞ Télévision satellite avec DVD/CD
- ∞ Bibliothèque de DVD & CD

## 8 Résidences de 250m<sup>2</sup>

Ces villas sont accessibles par un ponton qui les relie à la plage. Plus de 20 mètres séparent chacune des villas pour une intimité totale.



- ∞ Lits doubles King size
- ∞ Grand avec salon &, salle à manger
- ∞ Terrasse à l'étage avec gazébo et sale à manger
- ∞ Terrasse avec chaises longues au-dessus de l'eau
- ∞ Salle de bain en pleine air
- ∞ Baignoire et douche séparée
- ∞ Air conditionné dans la chambre à couche
- ∞ Ventilateur au salon
- ∞ Table de jeux d'échec et backgammon
- ∞ Petite cuisine
- ∞ Machine à expresso
- ∞ Minibar, coffre-fort et sèche cheveux
- ∞ CD, DVD, Stéréo & enceintes Bose surround
- ∞ Télévision satellite avec DVD/CD
- ∞ Bibliothèque de DVD & CD

Rez

1<sup>er</sup> étage similaire au Villas Suite, mise à part une taille supérieure.







*Villa Suite & Résidences*

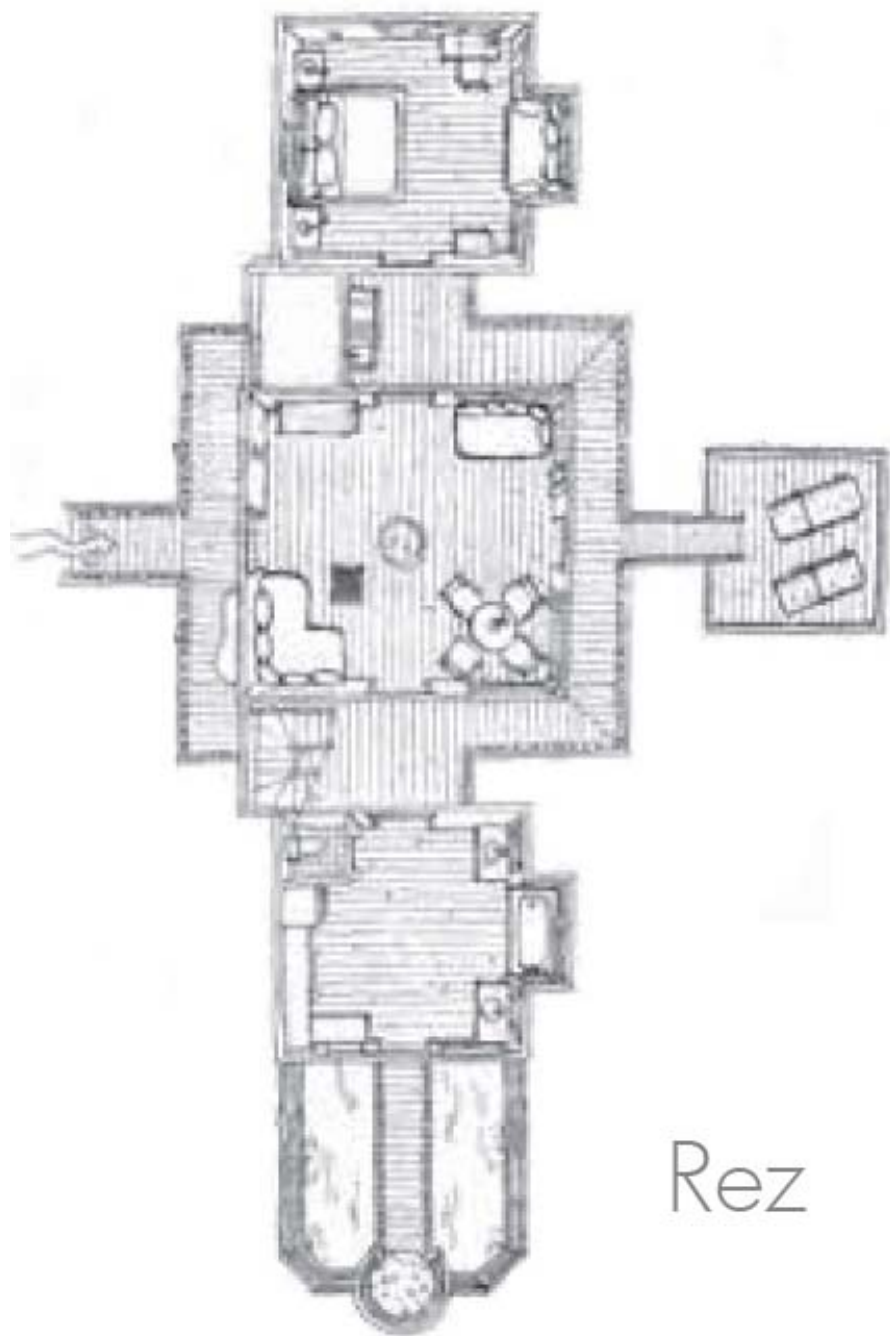


## 7 Résidences Crusocé de 250m<sup>2</sup>

Similaire aux Résidences, les Résidences Crusocé se trouvent disséminées dans les eaux calmes du lagon pour une parfaite indépendance. Rien de peu entraver votre calme à part la vue et le murmure des vagues sur la barrière de corail !

Chaque Résidence Crusocé dispose de son petit bateau à rame pour rejoindre l'île en quelques brasses.

- ∞ Lits doubles King size
- ∞ Grand avec salon &, salle à manger
- ∞ Terrasse à l'étage avec gazébo et sale à manger
- ∞ Terrasse avec chaises longues au-dessus de l'eau
- ∞ Salle de bain en pleine air
- ∞ Baignoire et douche séparée
- ∞ Air conditionné dans la chambre à couche
- ∞ Ventilateur au salon
- ∞ Table de jeux d'échec et backgammon
- ∞ Petite cuisine
- ∞ Machine à espresso
- ∞ Minibar, coffre-fort et sèche cheveux
- ∞ CD, DVD, Stéréo & enceintes Bose surround
- ∞ Télévision satellite avec DVD/CD
- ∞ Bibliothèque de DVD & CD



1<sup>er</sup> étage similaire au Villas Suite, mise à part une taille supérieure.







*Résidences Crusôé*





## *La Private Reserve de 1400m<sup>2</sup>*

Le Soneva Gili a récemment dévoilé une villa présidentielle exceptionnelle, bouleversant les repères de luxe de l'archipel. L'hôtel propose ainsi une version encore plus luxueuse et plus aquatique d'une vie de Robinson, à l'abri des regards...

Conçus dans l'esprit « rustique chic » des hôtels Soneva, les six pavillons qui composent la Private Reserve, abritent deux suites principales, une chambre d'amis, ainsi qu'un espace de loisirs et de détente. (6 personnes)

Chaque suite a un accès direct à la mer par un ponton avec deux lits de repos. Elles disposent d'une chambre, d'un salon et d'une salle de bain. Un petit pont en bois suspendu au dessus d'un jardin aquatique mène à une douche circulaire en brique de verre.

Un spa privé avec un sauna, un hammam et une douche rafraîchissante, jouxte le pavillon de massage et la salle de gym. Enfin, un toboggan attendant au pavillon détente, offre aux hôtes la délicieuse possibilité de se laisser glisser dans le bleu du lagon.

Sur 1400m<sup>2</sup>, la Private Reserve comprend également une cuisine, une cave à vins, ainsi qu'un vaste salon. Agrémenté de banquettes et sofas, il est agréable de s'y prélasser ou d'y savourer une nuit à la belle étoile. Madame & Monsieur Friday sont vos butlers 24h/24h !

Au cœur du lagon à 500 mètres de l'île principale





*Private Reserve*





*Private Reserve*





## *Restaurants*

L'hôtel est doté d'un restaurant gastronomique situé sur la plage et d'un restaurant plus petit où sont servis des plats internationaux tels que des pizzas, tajines, sortant d'un four en pierre en extérieur.

Une cave à vins gamie de cépages du monde entier où des dégustations sont proposées.

Des barbecues sur la plage peuvent être organisés.

L'hôtel propose aussi un bar sur pilotis où les déjeuners et en-cas sont proposés.

Pour parachever le luxe du lieu un "bateau-cuisine-restaurant" vient, à la demande, cuisiner sur l'eau, devant la villa et servir le repas sur la terrasse privée.



## *Il Giardino*

Il Giardino est le potager totalement « bio » de Soneva Gili où sont organisés des déjeuners et dîners.

Le chef y cueille des salades et légumes qu'il prépare ensuite devant les clients.

## *Activités et Loisirs*

- ∞ Centre de plongée PADI
- ∞ Snorkeling (palmes, masques et tuba)
- ∞ Pêche au gros
- ∞ Wakeboard & ski nautique
- ∞ excursions vers des îles et villages voisins
- ∞ pique-nique sur une île déserte
- ∞ centre nautique
- ∞ bibliothèque
- ∞ piscine
- ∞ tennis
- ∞ tennis de table
- ∞ pétanque
- ∞ jogging
- ∞ volleyball
- ∞ badminton
- ∞ planche à voile
- ∞ Hobiecats (catamarans)
- ∞ jeux de société, DVD et CD disponibles à la bibliothèque

## *Six Senses Spa*

Le Soneva Gili Resort dispose d'un magnifique Spa au-dessus du lagon. Au centre Spa, dans l'intimité de votre villa ou sur la plage, à l'ombre de petites paillotes, des masseuses dispensent soins et massages personnalisés dans un cadre destiné au bien-être.

Des massages relaxants aux cures Ayurvédiques, en passant par des soins du visage exclusifs... La chaîne Six Senses maîtrise l'art du Spa à la perfection.





*Centre SPA Six Senses*





## *Excursions*

Visite historique de Malé : Le Centre, la Mosquée du Vendredi, le Minaret, le Palace Présidentiel, le Parc du Sultan et le Musée National, la tombe de Mohamed Thakuru-faanu et le marché de légumes et poissons.

Découverte d'îles en bateau à moteur : Un tour de l'atoll. L'escapade passe par Thulusdhu, Huraa et Malé pour continuer sur Himma Fushi avant de retourner à Soneva Gili.

Faire le marché avec le chef : Découvrir les poissons locaux, les herbes et légumes et se fondre dans la Capitale Maldivienne.

Visite du village de pêcheurs : A 15 minutes en dhoni se trouve le village de Himmafushi célèbre pour ses souvenirs faits mains.

Visite du village de pêcheurs de Huraa : A 20 minutes en dhoni, on rejoint la petite île de Huraa, 700 habitants, et vous plonge dans une vie locale. Huraa est célèbre pour son artisanat en bois et ses boutiques de souvenirs.

L'expérience maldivienne dans toute sa splendeur : les femmes de Huraa vous accueillent et vous font déguster la cuisine Maldivienne, un ensemble de petits fours typiques, suivi d'un "Garudhiya le plat national.

Pique-nique privé : Au bord d'une plage de sable blanc et à bord d'un dhoni, un délicieux pique-nique sera servi aux amateurs d'une solitude choisie. Robinson Crusé pendant une journée.



Une croisière au coucher du soleil : Pour faire le tour des îles de l'atoll de Baa à bord d'un dhoni. Le départ de cette croisière romantique est normalement prévu vers 18h00 et des petits fours y sont servis.

Croisière au lever du soleil : Pour assister au spectacle grandiose du lever du soleil. Le soleil se lève en général vers 7h00 du matin. Ce moment privilégié est accompagné d'une coupe de champagne, thé ou café, croissant et fruits frais.

Plongée en dhoni : Des sorties en dhoni sont prévues tout les jours pour découvrir les barrières de corail. Les équipements sont disponibles gratuitement à "Ocean Paradise" centre de plongée.

Dîner privé au clair de lune : Quand le soleil a disparu, il n'y a rien de plus romantique que de dîner au clair de lune; à bord d'un dhoni sillonnant l'Océan Indien.

### *Services :*

- ∞ Aéroport sur l'île
- ∞ Communications internationales
- ∞ Blanchisserie
- ∞ Garde d'enfant – baby-sitting
- ∞ 3 Boutiques
- ∞ Accès Internet
- ∞ Cartes de crédit





*Private Reserve*

## Asie du Sud Est

Thaïlande – Indonésie – Chine – Myanmar – Laos – Cambodge – Vietnam  
Malaisie – Singapour – Philippines – Corées du sud & Nord – Mongolie – Japon

## Océan Indien & Subcontinent Indien

Île Maurice – Seychelles – Madagascar – Îles Maldives  
Inde – Sri Lanka – Bhoutan – Népal

## Australie & Océan Pacifique

Australie – Nouvelle Zélande – Îles Fidji – Polynésie française

## Moyen-Orient

Emirats Arabes Unis – Oman – Qatar – Bahreïn – Iran – Yémen – Liban – Syrie

## Afrique

Afrique du sud – Botswana – Namibie – Zambie – Zimbabwe – Mozambique  
Malawi – Kenya – Tanzanie – Ouganda – Rwanda – Ethiopie – Egypte – Maroc

## Amérique Latine & îles des Caraïbes

Mexique – Pérou – Costa Rica – Equateur – Belize – Guatemala – Chili – Bolivie  
Argentine – Brésil – Caraïbes – Grandes & Petites Antilles – Cuba

*Agent officiel « Océan Indien »*



Ailes / Remparts 2 / 1470 Estavayer / Suisse  
Tel. +41 22 548 1541 / [info@ails.ch](mailto:info@ails.ch) / [www.ails.ch](http://www.ails.ch)